



ECOGRAFO PER LA MEDICINA DI BASE & IL PRIMARY CARE

Versana Premier™ Platinum

Sicurezza diagnostica per i tuoi pazienti



gehealthcare.com

INTRODUZIONE

Versana Premier Platinum

L'ecografo Versana Premier Platinum ti supporta per offrire cure di alta qualità, personalizzate, paziente dopo paziente, giorno dopo giorno. Questo sistema innovativo è perfetto per gli aspetti clinici della medicina interna e di base, per i centri di check-up, per ambulatori di medicina di gruppo. La versatilità di questo ecografo consente di coprire esami addominali, OB/GYN, cardiache, urologiche, vascolari e muscoloscheletrici.

Un'ampia varietà di sonde e di features specifiche consentono esami veloci e di qualità, con un'ottima qualità di immagine e diagnosi semplici in un'ampia varietà di condizioni di utilizzo.

POTENTE. VERSATILE. PRODUTTIVO.

Ecografia di alto livello per la massima tranquillità diagnostica.



Imaging di elevata qualità



Funzionalità cliniche avanzate



Strumenti di produttività automatizzati e intelligenti



Parte educazione sia clinica che sul prodotto*



Servizio e supporto tecnico competenti



Opzioni di finanziamento flessibili



Accesso al network di utenti Versana

Versana Premier Platinum

Fa parte della famiglia di ecografi Versana: una soluzione completa che contribuisce a fornire una diagnosi con il giusto compromesso tra funzionalità, convenienza e affidabilità.

* L'offerta educativa locale e le opzioni finanziarie potrebbero variare da paese a paese. Verifica le offerte contattando il locale rappresentante di GE Healthcare.





PR	28
ACR	40
BR	25
PR	27
GR	18.3
D	08
WSP	
GR	2.5
PR	13.5
GR	10
LA	3.8
PR	15.8
SP	38

Un partner di cui ti puoi fidare

Fai raggiungere al tuo reparto o ambulatorio nuovi livelli di eccellenza



Tecnologia di imaging di elevata qualità

Versana Premier Platinum offre potenza e chiarezza di imaging straordinarie per una maggiore sicurezza diagnostica. Consente di avere una buona qualità dell'immagine, differenziare i tessuti e delineare le interfacce delle strutture. Sono disponibili tutte le funzionalità presenti nei più avanzati sistemi GE.



CrossXBeam™ e SRI-HD per la chiara differenziazione delle interfacce delle strutture.



La sensibilità del B-Flow™ w del B-Flow Color nel visualizzare i flussi sanguigni, per la diagnosi delle irregolarità sulle pareti dei vasi, le stenosi e molto altro.

Servizio e supporto completi per ogni tua necessità

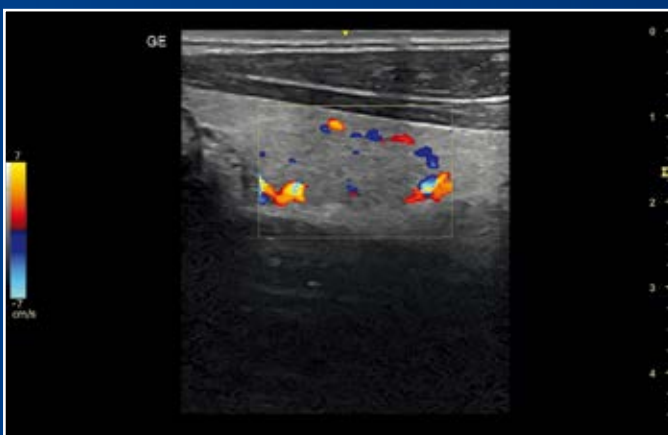
GE offre una copertura pluriennale, flessibile e senza preoccupazioni. Un'assicurazione di lunga durata, per un elevato tempo di attività, per il massimo volume di pazienti e per il solido ritorno dell'investimento.

- Tecnici di servizio esperti sempre a portata
- Manutenzione semplice; facile risoluzione dei problemi e riparazione
- Tecnologia InSite™* per avere una diagnostica e riparazioni rapide

** L'offerta educativa potrebbero variare da paese a paese. Verifica le offerte contattando il locale rappresentate di GE Healthcare.*

Decenni di patrimonio GE Healthcare al tuo servizio

Investi in Versana Premier Platinum e usufruisci della vasta esperienza ecografica di GE. È progettato pensando a te, al tuo ambulatorio e ai tuoi pazienti per soddisfare le tue esigenze cliniche, di flusso di lavoro e connettività.



Color Doppler per esaminare la vascolarizzazione tiroidea e il flusso sanguigno nei vasi.



Auto IMT consente di misurare automaticamente lo spessore dell'intima distale e prossimale dei vasi.

Una soluzione completa

Funzionalità avanzate, didattica clinica e finanziamenti idonei al tuo budget

Sistema versatile, semplice da usare

Numerosi preset e applicazioni contribuiscono alla diagnosi di un ampio spettro di patologie dei pazienti. Intuitivi strumenti automatizzati semplificano il flusso di lavoro. L'ecografo si accende velocemente ed è subito utilizzabile. È compatto, si adatta a spazi angusti ed è facilmente manovrabile tra le diverse stanze del reparto.



Scan Assistant consente di creare protocolli d'esame standardizzati, riducendo il numero di comandi, stress e fatica e massimizzando il tempo dedicato al paziente



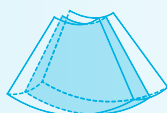
Sovrapporre **commenti vocali** sulle immagini durante la revisione degli esami



La regolazione dinamica delle immagini ottimizza costantemente l'immagine durante la scansione, anche spostandosi da un organo o da un'area all'altra



Confrontare esami correnti e attuali con lo strumento **Follow-Up**



Utilizzare **l'imaging volumetrico 3D** per viste anatomiche arricchite



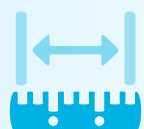
La **batteria** consente di spostare l'ecografo da una stanza ad un'altra senza spegnere il sistema



Acquisire viste cardiache standard pre- e post-stress con **Stress Echo**



Le opzioni di rete consentono l'utilizzo del cloud¹ per la condivisione delle immagini con i medici referenti²



Misurazioni automatiche del volume vescicale, di siti o lesioni, spessore IMT, misure fetali e più

Opzioni flessibili di finanziamento per migliorare il ritorno sull'investimento

I piani di finanziamento³ comprendono pagamenti mensili grazie ai quali puoi gestire i tuoi obiettivi finanziari e far crescere il tuo ambulatorio.

CARATTERISTICHE ERGONOMICHE PER IL COMFORT DEL MEDICO E DEL PAZIENTE†



Console ad altezza regolabile



Display Full
HD di grandi
dimensioni

Touch panel

Braccio del
monitor
articolato*

Riscaldamento
del gel

Batteria
integrata*

Affina le tue competenze e rimani sempre aggiornato

- Scan Coach: 3D animazioni, illustrazioni anatomiche e immagini di riferimento
- My Trainer: guida integrata per le impostazioni, il funzionamento e la cura dell'ecografo
- Web Tutorial sul prodotto e clinici
- Formazione individuale locale e supporto applicativo remoto*

† Alcune funzionalità possono variare a seconda del paese.

* L'offerta educativa locale e le opzioni finanziarie potrebbero variare da paese a paese. Verifica le offerte contattando il locale rappresentante di GE Healthcare.



Un'opportunità per crescere

L'ecografia al tuo servizio oggi per prepararti la strada per il futuro

Prova la potenza della famiglia GE Healthcare

Un team di supporto ed assistenza, qualificato, sempre vicino a te

- Supporto esperto durante e dopo l'acquisto
- Istruzioni dettagliate sul prodotto
- Supporto tecnico, clinico e di rete, in loco o remoto

Soluzioni personalizzate e percorso di crescita

Fai crescere il tuo ambulatorio con Versana Premier Platinum. Puoi selezionare il pacchetto base, con l'opzione di aggiungere ulteriori sonde e software. In alternativa, affidati agli esperti GE per la selezione di un altro sistema adatto alle tue esigenze.

Versana Club: Apprendi. Crea contatti. Condividi.

Versana Club ti offre l'accesso alle risorse dei membri che possono contribuire a espandere la tua conoscenza sull'ecografia e a migliorare il tuo ambulatorio. È il luogo in cui puoi condividere immagini con i colleghi di tutto il mondo.

Potrai inoltre usufruire di:

- Offerte didattiche
- Web Tutorial video
- Informazioni sulla famiglia di soluzioni di servizi e prodotti Versana
- Contenuti aggiornati sull'ecografia e la cura dei pazienti
- Avvisi sugli eventi ecografici regionali e altre notizie
- Accesso alla più ampia famiglia di utenti di ecografia GE



VERSANA PREMIER PLATINUM: SICUREZZA DIAGNOSTICA PER I TUOI PAZIENTI

Potente. Versatile. Produttivo. Ecografie di alta qualità per una maggiore confidenza diagnostica.

I prodotti citati nella documentazione possono essere soggetti a normative governative e potrebbero non essere disponibili in tutti i paesi. Verificare con il proprio rappresentante di vendita di zona. La spedizione e la vendita effettiva in determinati paesi possono avvenire solo se il prodotto è approvato. La configurazione e le caratteristiche del prodotto finali possono differire da quelle illustrate nel presente documento e potrebbero non essere disponibili in ogni paese. Per ulteriori dettagli, consultare il proprio rappresentante GE di zona.

1. Richiede la connessione a Internet; potrebbe non essere disponibile in tutti i paesi.
2. Condivisione delle immagini su dispositivi mobili via Bluetooth disponibile in alcuni paesi.
3. Le opzioni di finanziamento possono variare secondo il paese. Verificare con il proprio rappresentante GE di zona.

Imagination at work

© 2019 General Electric Company - Tutti i diritti riservati.

GE Healthcare si riserva il diritto di apportare modifiche alle specifiche e alle caratteristiche illustrate in questo manuale o di interrompere la produzione del prodotto in qualsiasi momento, senza alcun preavviso o obbligo. Per ottenere le informazioni più aggiornate, rivolgersi al proprio rappresentante GE Healthcare. GE, GE Monogram, Versana Premier, InSite, CrossXBeam and B-Flow sono marchi commerciali di General Electric Company. Versana Premier Platinum è una configurazione del Versana Premier. GE Healthcare, una divisione di General Electric Company. GE Medical Systems, Inc., opera come GE Healthcare.

December 2019
JB59804XX 300-19-U1011

