



LOGIQ™ - E10 Serie

MACHEN SIE DEN
UNTERSCHIED





Ultraschall der nächsten Generation.

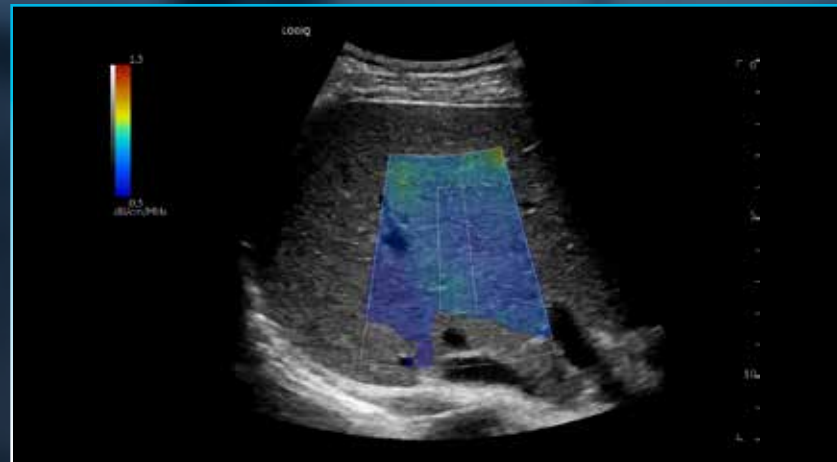
Mit der LOGIQ E10-Serie können Ärzte eine Vielzahl an Patienten mit unterschiedlichsten Symptomen und Krankheitsbildern untersuchen und behandeln.

Wählen Sie aus einer breiten Palette fortschrittlicher Bildgebungswerkzeuge, die auf künstlicher Intelligenz basieren. So können Sie die Produktivität Ihrer Arbeitsabläufe deutlich verbessern. Die skalierbare Plattform ermöglicht eine individuelle Konfiguration des Systems, welche speziell auf Ihre Anforderungen angepasst werden kann.

Etablieren Sie technologisch fortschrittlichen Ultraschall – mit der LOGIQ E10-Serie ermöglichen Sie Ihren Patienten *schnelle und präzise* Untersuchungsergebnisse.

Zuverlässige Diagnosen

Erweitern Sie Ihre klinischen Fähigkeiten mit fortschrittlichem Ultraschall, der auf unserer bewährten und leistungsstarken cSound-Architektur basiert. Der dynamische cSound-Imageformer und die leistungsstarken XDclear-Sonden™ sorgen für eine außergewöhnliche Bildqualität bei einer Vielzahl klinischer Anwendungen – unabhängig von Alter und Konstitutionstyp der Patienten.



Leber-UGAP, C1-6-D

Umfassende Tools

Die LOGIQ E10-Serie bietet ein umfassendes Tool-Angebot, um die Geschwindigkeit und Präzision von Diagnose, Betreuung und Behandlung vieler Anwendungsbereiche zu verbessern.

2D-Scherwellenelastographie – Ermöglicht die quantitative Beurteilung der Gewebeelastizität. Jetzt mit einem Qualitätsindikator für die Scherwellenelastographie erhältlich, um zuverlässige Messungen durchzuführen.

Ultraschall-gesteuerter Dämpfungsparameter (Ultrasound-Guided Attenuation Parameter, UGAP) – Ermöglicht die Quantifizierung von Lebersteatose zur Unterstützung der Früherkennung und Patientenüberwachung mit NAFLD, NASH oder ASH.

Foto-Assistent-App – Erfassen Sie Fotos der relevanten Anatomie über ein Android-Gerät und fügen Sie klinische Bilder in Berichte ein, um einen wertvollen, nachvollziehbaren Kontext bereit zu stellen.



Brust, ML6-15-D

Präziser Workflow

Mit der LOGIQ E10-Serie erreichen Sie ein neues Maß der Workflow-Effizienz, da das System über Tools verfügt, die auf künstlicher Intelligenz basieren.

Schnellere und einfachere Ultraschall-Untersuchungen dank automatischer Läsionssegmentierung, OB-Mess-Assistent und Auto-Doppler-Assistent – optimieren Sie Ihren Workflow mit Hilfe des Scan-Assistenten.

Das Ergebnis: Aufgrund der auf KI basierenden Tools, reduziert das System selbstständig die Anzahl der Bildoptimierungsschritte – so können Sie sich mehr auf Ihre Patienten konzentrieren.



MVI & Radiantflow™ Darstellung des Gehirns eines Neugeborenen, L2-9-D



> Eine kluge Investition

Ultraschall für heute, mit der Plattform für morgen.

Die LOGIQ E10-Serie ist die richtige Wahl für die weiterführende Ultraschallbildgebung. Dank seiner Vielseitig- und Skalierbarkeit ist die LOGIQ E10-Serie bei verschiedensten klinischen Anwendungen und Patientengruppen einsetzbar.

Mit unserer digitalen Plattform A-to-A bleiben Sie auf dem neusten Stand der klinischen Bildgebung. SonoDefense, unser mehrschichtiger Ansatz zur Datensicherheit, trägt dazu bei, dass Ihr System sicher und funktionsfähig bleibt. Eine große Auswahl an Effizienz-Tools erleichtert Ihren klinischen Alltag. Hierzu gehören unter anderem: Unsere Remote-Anbindung, Leistungsanalysen, Software- und Sicherheits-Updates sowie das Angebot verschiedener Schulungsmöglichkeiten.



Imagination at work

Das Produkt ist möglicherweise nicht in allen Ländern und Regionen verfügbar. Vollständige technische Daten sind auf Anfrage erhältlich. Für weitere Informationen wenden Sie sich bitte an Ihren Ansprechpartner bei GE Healthcare. Besuchen Sie uns im Internet: www.ge-ultraschall.com.

Änderungen vorbehalten.

© 2020 General Electric Company – Alle Rechte vorbehalten.

GE, the GE Monogram, imagination at work, LOGIQ, cSound, Radiantflow und XDclear sind Marken der General Electric Company.

Android ist eine Marke von Google, Inc.

Eine Vervielfältigung ist ohne die vorherige schriftliche Genehmigung von GE in jeglicher Form untersagt. Nichts in diesem Dokument darf zur Diagnose oder Behandlung irgendwelcher Krankheiten oder Beschwerden verwendet werden. Leser müssen einen Arzt konsultieren.

Wenden Sie sich für Fragen rund um Standard- und optionale Funktionen an Ihren GE Healthcare-Vertriebsmitarbeiter.

Februar 2020 JB75038XX



Powered By
Edison