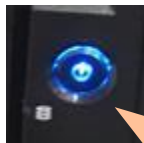


装置の立ち上げ

- スタートアップ
- ウォームアップ

スタートアップ

1. 電源ボタンを押してください。



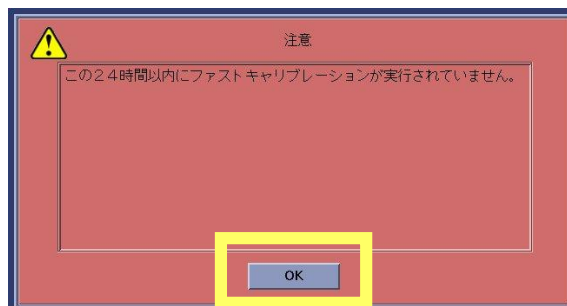
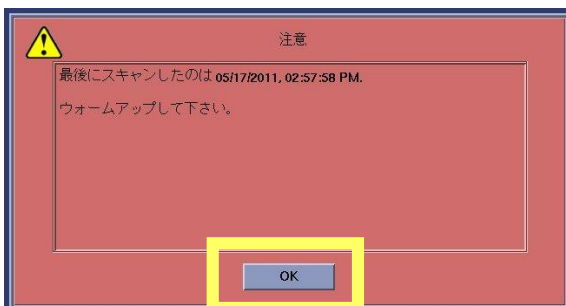
押すと起動して青く光ります。

モニターが右のような画面になったら立ち上げ完了です。

約5分ほど要します。



2. 下のようなメッセージが出た場合は「OK」をクリックして、メッセージを閉じます。



ウォームアップ

※管球保護のため、前回のスキャンより**2時間以上**経過した際には実施してください。

1. 【デイリープレップ】をクリックします。

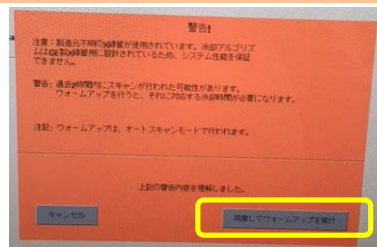


デイリープレップ画面を開くボタン

2. 【ウォームアップ】をクリックします。



ウォームアップをクリックするとメッセージが表示されます。【同意します】をクリックし、ウォームアップを実行してください。



3. 【スキャン開始】ボタンが点滅します。押ししてください。



スキャン開始ボタン

4. 終わったら画面左下の【終了】ボタンをクリックして、デイリープレップ画面を閉じます。