

# Centricity<sup>®</sup> RIS/PACS



## Fonctionnalité RIS/PACS intégrée

Avec Centricity RIS/PACS, GE présente une solution entièrement intégrée de gestion d'images et d'informations en radiologie, révolutionnant ainsi les procédures de travail. Avec son système RIS/PACS de nouvelle génération, GE a puisé dans les atouts et connaissances des technologies de l'information, de l'imagerie et de l'optimisation des processus. Centricity RIS/PACS est bien plus qu'une simple association de différentes fonctions RIS et PACS. En effet, il s'agit d'un système intégrant parfaitement les données RIS et PACS, qui constitue pour les radiologues, personnels médicaux et manipulateurs, une solution axée sur l'utilisateur et personnalisable au gré de ses besoins.

**RIS/PACS Re-imagined.**

## Toute l'information RIS/PACS à portée de main

Avec certains systèmes RIS/PACS, l'utilisateur doit parfois jouer le rôle d'intégrateur – accédant aux données en ouvrant diverses sessions à partir de postes de travail multiples et en utilisant toute une série d'applications.

Centricity RIS/PACS ne connaît pas de tels inconvénients. Avec ses solutions personnalisées, Centricity RIS/PACS offre toutes les fonctionnalités et informations recherchées en un clin d'œil.

L'utilisation de plusieurs postes de travail et l'ouverture de plusieurs sessions font désormais partie du passé. Cette nouvelle approche simplifiée apporte des améliorations décisives, qui permettent d'augmenter la productivité et de gérer les soins directement et de façon centralisée.



## Véritable intégration RIS/PACS

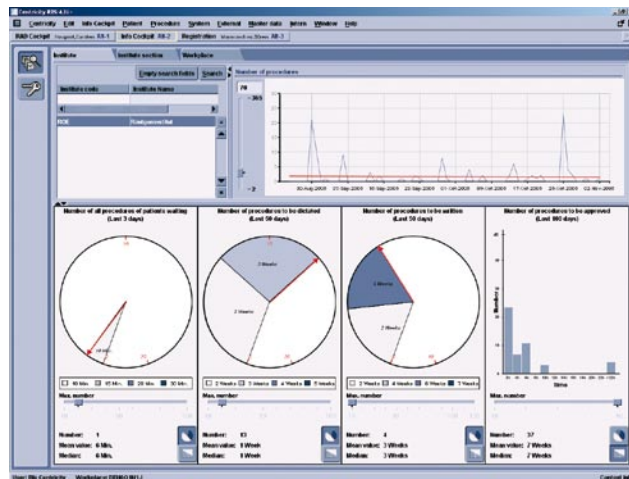
Notre objectif consiste à intégrer le RIS/PACS en fournissant un moteur de flux de travail unique, qui:

- propose une base de données synchronisée RIS/PACS regroupant toutes les données patients
- dispose d'un seul moteur de flux de travail de radiologie, qui supprime les problèmes traditionnels de synchronisation des données et de concurrence entre procédures de travail RIS et PACS dans les
- possède une interface utilisateur parfaitement intégrée, avec gestion étape par étape des procédures de travail et aide en ligne
- améliore l'accès des radiologues aux informations grâce à la console numérique de radiologie.

Avec le Cockpit numérique de radiologie, Centricity RIS/PACS rend l'environnement de travail du radiologue plus attractif: il s'agit d'une interface utilisateur personnalisable fournissant l'intégralité des données radiologiques patients. Le Cockpit de radiologie numérique intégré est une fonctionnalité unique de Centricity RIS/PACS. Dans un système RIS/PACS traditionnel, les utilisateurs doivent se connecter à deux applications, se familiariser avec elles puis jongler entre plusieurs postes de travail afin de pouvoir consulter toutes les données recherchées. Avec Centricity RIS/PACS, une seule connexion et une seule recherche suffisent pour visualiser clairement l'ensemble des données relatives à un patient.

### Amélioration des services pour le médecin traitant

Ce système est également un atout de taille pour le médecin traitant, auquel les résultats radiologiques sont communiqués à «vitesse électronique».



Centricity RIS/PACS permet d'élaborer des comptes rendus et de transmettre les résultats au médecin traitant plus rapidement et avec plus de flexibilité que jamais. Le radiologue peut significativement accélérer la rédaction des comptes rendus grâce à cette application avec connexion Internet, pour ainsi consacrer plus de temps aux autres tâches. Avec Centricity RIS/PACS, le médecin traitant peut être assuré de la sécurité et de la qualité de la transmission des résultats de diagnostic.

### Confidentialité des données assurée

Les fonctions de sécurité avancées de Centricity RIS/PACS ont été développées conformément aux législations en matière de protection des données confidentielles. Le logiciel permet de se conformer à l'ensemble des normes de sécurité en vigueur, aussi bien au niveau de l'utilisateur, de l'application que des fonctions.

GE Healthcare Information Technologies  
GmbH & Co. KG  
Lerchenbergstr. 15  
89160 Dornstadt, Germany  
Tel. +49 7348 9861 0 • Fax +49 7348 9861 55  
[www.gehealthcare.com](http://www.gehealthcare.com)

© 2007 General Electric Company – Tous droits réservés.

General Electric Company se réserve le droit de modifier les caractéristiques et les fonctions présentées ici ou d'arrêter la fabrication du produit décrit dans ce document à tout moment, sans préavis ni obligation d'aucune sorte.

GE, le logo GE et Centricity® sont des marques de General Electric Company.

GE Healthcare Information Technologies GmbH & Co. KG, commercialise ses produits sous le nom de GE Healthcare.



GE imagination at work