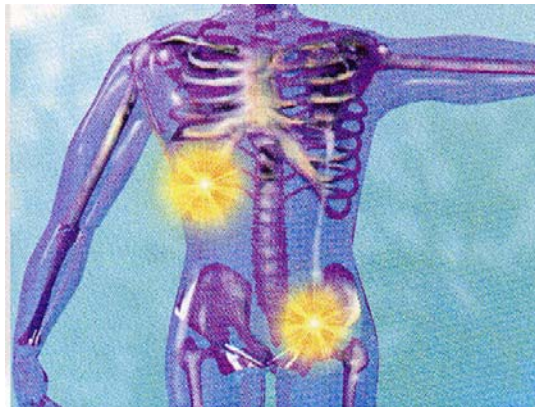


## **METASTRON<sup>®</sup>** (Strontium-89 Chloride Injection)



### **Qu'est-ce que le Metastron?**

Metastron est une solution injectable qui a été développée pour vous soulager de la douleur osseuse associée à votre maladie. Dans l'organisme, Metastron se comporte comme un analogue du calcium en s'éliminant rapidement du sang pour se localiser sélectivement dans les os, tout particulièrement dans les cellules osseuses qui se divisent rapidement. Il y demeure pendant plusieurs semaines, offrant un soulagement régulier de la douleur.

Les médecins recourent depuis de nombreuses années à certains types de radiation pour le soulagement de la douleur chez les gens comme vous. Metastron constitue un développement de ce type de traitement. Il contient de petites quantités d'une forme de strontium radioactif spécialement choisi du fait que la majorité de sa radiation se concentre dans la région où il est absorbé, ce qui permet de faire porter la thérapie là où elle s'avère nécessaire.

### **Pourquoi m'a-t-on prescrit du Metastron ?**

Pour beaucoup de gens, Metastron est plus approprié que d'autres types de thérapie. Il vous a été prescrit parce qu'il y a tout lieu de croire qu'il constituera le traitement le plus approprié dans votre cas.

### **Quel sera son effet ?**

Au début, vous ne ressentirez rien. Il est même possible que vous éprouvez une légère augmentation de la douleur durant les deux ou trois premiers jours suivant l'injection. Cela est tout à fait normal. Au besoin, augmentez légèrement la dose de vos analgésiques en attendant que la douleur diminue. Après environ deux semaines, ou peut-être un peu plus, vous devriez commencer à ressentir une diminution de la douleur. Cette réduction de la douleur devrait continuer et son effet, se prolonger pendant plusieurs mois.

**METASTRON**<sup>®</sup>  
(Strontium-89 Chloride Injection)

## Y a-t-il des effets secondaires?

Vous ne devriez ressentir aucun effet secondaire. Vous pourrez continuer de manger et de boire normalement, et il n'y a pas lieu d'éviter de consommer de l'alcool, à moins qu'on vous ait indiqué de le faire. Il se pourrait que le nombre de cellules dans votre sang diminue, si bien que votre médecin souhaitera sûrement faire des tests de routine. Cela est tout à fait normal. Si vous avez des préoccupations, n'hésitez pas à en parler à votre médecin.

## Devrais-je cesser de prendre des analgésiques ?

Votre médecin pourra vous conseiller de continuer à prendre vos analgésiques jusqu'à ce que la douleur commence à s'atténuer. Il pourra même vous suggérer de commencer à en réduire la dose graduellement. Vous pourrez continuer à en réduire la dose et peut-être même cesser de les prendre éventuellement. Si vous avez des doutes, consultez votre médecin.

## Y a-t-il lieu de suivre d'autres traitements ?

Votre médecin vous indiquera quels autres traitements, s'il y a lieu, vous devriez suivre. Si vous prenez déjà des hormones en injections ou en comprimés, il se peut que votre médecin vous demande de continuer.

## Quelles activités puis-je entreprendre ?

L'injection ne vous empêchera pas de poursuivre vos activités habituelles. Quand Metastron commencera à vous soulager, vous vous rendrez peut-être compte que vous pouvez faire des activités qui étaient auparavant trop difficiles ou trop douloureuses. En règle générale, cela ne présente aucun problème, mais évitez les excès! En cas de doute, consultez votre médecin. Metastron n'affectera nullement votre capacité de conduire ou d'utiliser de la machinerie.

## Qui dois-je prévenir ?

Vous devriez mentionner à tous les gens qui vous prodiguent des soins médicaux que vous avez reçu du Metastron et leur montrer le présent dépliant.

## Quelles précautions dois-je prendre ?

Les effets de Metastron dans l'organisme se limitent à la petite région douloureuse où il se concentre. Les contacts physiques avec d'autres personnes ne présentent donc aucun danger.

**METASTRON<sup>®</sup>**  
(Strontium-89 Chloride Injection)

Cependant, la prudence s'impose! Durant la première semaine qui suit l'injection, le Metastron sera présent dans votre sang et dans votre urine. Il est donc important que vous preniez les précautions d'usage suivantes pendant une semaine.



**Autant que possible, utilisez la toilette de préférence à l'urinoir et actionnez la chasse d'eau deux fois.**



**Épongez toute éclaboussure d'urine avec du papier et jetez-le à la toilette.**



**N'oubliez jamais de vous laver les mains après être allé à la toilette.**



**Lavez sans tarder les vêtements empreints d'urine séparément et rincez à fond.**



**Si vous vous coupez, essuyez toute éclaboussure de sang.**

*Si vous utilisez un sac collecteur d'urine, renseignez-vous sur son utilisation auprès de votre médecin à l'hôpital.*

**METASTRON**<sup>®</sup>  
(Strontium-89 Chloride Injection)

## Que dois-je faire si la douleur revient ?

La plupart des gens qui reçoivent du Metastron en ressentent les bienfaits durant plusieurs mois tout au moins. Si la douleur revient, consultez votre médecin. Il pourra vous donner une autre injection de Metastron s'il considère qu'il s'agit là du meilleur traitement pour vous.

## Qu'est-ce que le Metastron ?

Chaque injection de Metastron contient 150MBq de chlorure de strontium 89 dans 4 ml de solution. Chaque millilitre de solution contient de 10,9 à 22,6 mg de chlorure de strontium. Le Metastron est fabriqué par Amersham Health Inc.

## Renseignements additionnels

**Metastron ne peut être prescrit et administré que par un médecin qualifié. Votre médecin dispose de plus amples renseignements sur votre traitement; alors n'hésitez pas à lui faire part de vos questions ou de vos préoccupations.**

*Ce guide explicatif vous est offert par:*

GE Healthcare

